

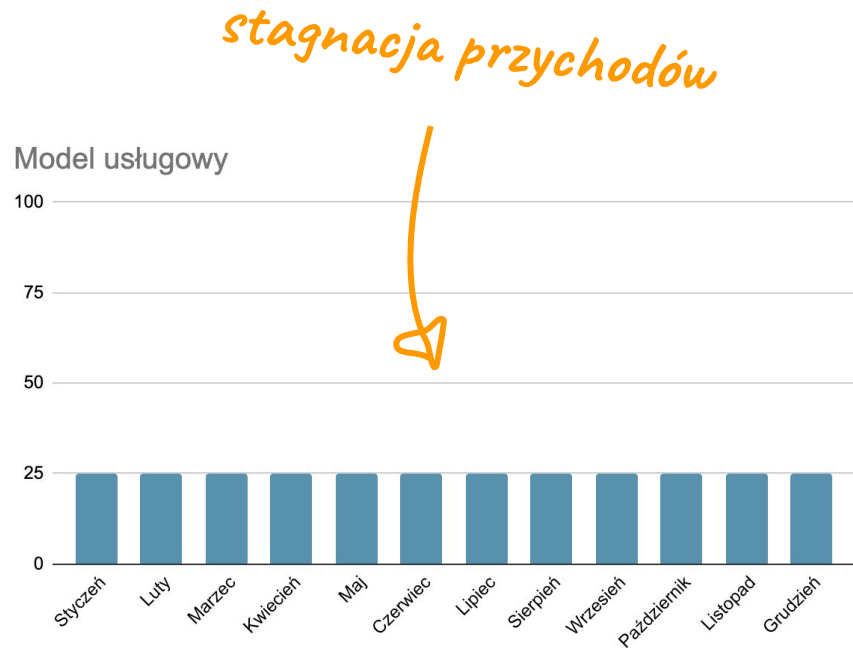
# Coachbot 4.0

Przyszłość szkoleń – zysk w modelu subskrypcyjnym

Problem

## Tradycyjne szkolenia mają **ograniczoną skalowalność**.

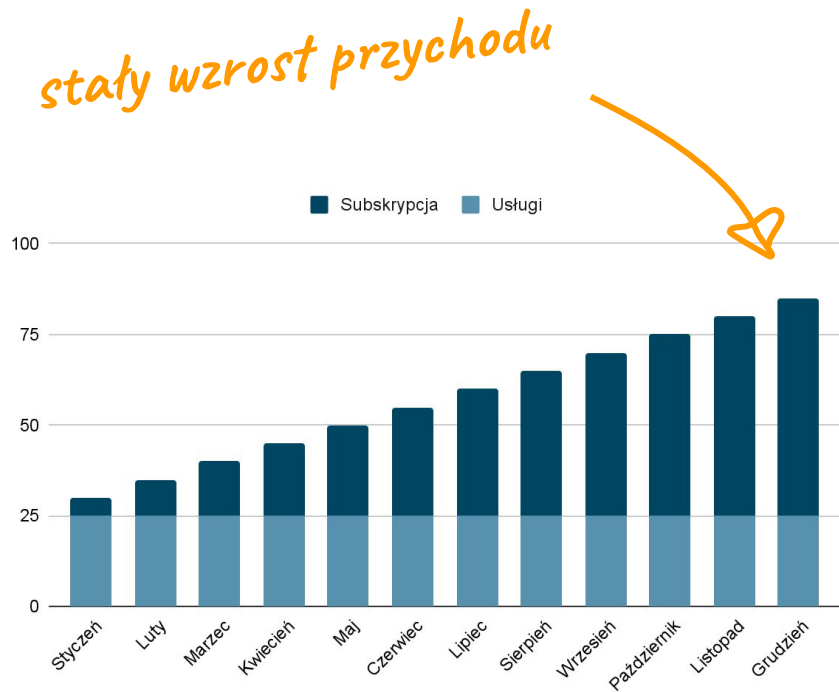
W klasycznym modelu zyski są jednorazowe, trudne do utrzymania w dłuższej perspektywie.



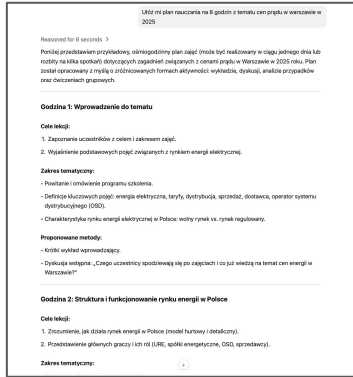
Rozwiązanie

# Uruchomienie dodatkowych usług subskrypcyjnych.

Innowacyjne narzędzie oparte na AI i interaktywnych testach. Pozwala tworzyć abonamenty generujące nawet kilka tysięcy zł miesięcznie od jednego Klienta.



# Coachbot 4.0 wspiera cały proces:



Przygotowanie edu

Edu stacjonarne

Upsell: Subskrypcja

Autorski wytrenowany asystent AI pomaga w tworzeniu materiałów edu.

Wsparcie zespołu w powtarzalnych prostych czynnościach.

Platforma z materiałami po szkoleniu dostępnymi online.

# Korzyści dla Firm Szkoleniowych

1. **Wyższa rentowność** – możliwość podniesienia cen kursów.
2. **Oszczędność czasu** – automatyzacja tworzenia testów i materiałów.
3. **Skalowalność** – obsługa większej liczby klientów jednocześnie.
4. **Wzrost prestiżu** – nowoczesna technologia podnosi wartość marki.



“ Przeniesienie mojego biznesu na model subskrypcyjny było najlepszą możliwą decyzją. Eksperymentowałem z cennikami low/high ticket, ale płatności cykliczne sprawiły że **moje dochody się ustabilizowały i od początku 2024 wzrosły ponad czterokrotnie.** “

Stanisław Świątkiewicz | CEO Nueve | Szkolenia UI/UX

# Średnie wyniki

1. Kilkaset do kilku tysięcy zł miesięcznie od jednego klienta.
2. Automatyzacja do 90% procesów szkoleniowych.
3. Ciągły dostęp dla kursantów – większa satysfakcja i retencja użytkowników.

# Proces wdrożenia

## Stworzenie profilu

Tworzymy profil admina który umożliwi dostęp do zarządzania platformą.

## Personalizacja

Uczymy Coachbot AI na podstawie aktualnych materiałów edu.

## Uruchomienie kursów

Z gotowych materiałów tworzymy kursy które będą działać w formie upsell.

## Gotowość do sprzedaży

Po przeprowadzeniu kursu stacjonarnego dosprzedajemy program edu online.



# Opcje finansowania

1. Nawet 80% dofinansowania na zakup Coachbot 4.0.
2. Wartość licencji: 58 000 zł.
3. Przy maksymalnym dofinansowaniu realny koszt: 11 600 zł.
4. Potencjał zwrotu: wielokrotność poniesionej inwestycji dzięki przychodom z subskrypcji.



**Fundusze  
Europejskie**

## Coachbot 4.0 to:

- ✓ **Stale, powtarzalne przychody** – dzięki subskrypcjom.
- ✓ **Oszczędność czasu i pieniędzy** – automatyzacja procesów.
- ✓ **Wzrost wartości marki** – nowoczesne narzędzia, wyższe ceny usług.
- ✓ **Finansowanie do 80%** – niska bariera wejścia, wysoki zwrot z inwestycji.