



Fundusze Europejskie

Nazwa licencji: Platforma e-learningowa Spoti.

Nazwa firmy: eTechnologie Sp. z o.o.



Fundusze Europejskie
dla Rozwoju Społecznego



Rzeczpospolita
Polska

Dofinansowane przez
Unię Europejską



 **PARP**
Grupa PFR



eTechnologie Sp. z o.o.

- Data powstania: 2012

- Doświadczenie

Z dostarczonych przez nas rozwiązań korzysta ponad **20 tysięcy** osób w Polsce, Słowacji, Estonii, Litwie, Łotwie, Niemczech, Portugalii, Rumunii i USA.

- Referencje

Naszymi Klientami są m.in.: Alior Bank, Bank Spółdzielczy, BASF, DHL, Diversey, ECOLAB, eSky.pl, Elzab, Fellows, FM Logistic, GS1 Poland, Inter Team, Jeronimo Martins, Kolporter, Lewiatan, Profitowi, Polskie Radio, Shoper, Schiever, Teka, UNIQA, Żabka.

- Wykaz realizacji i listy referencyjne

etechnologie.pl/nasze-projekty/



Platforma e-learningowa Spoti

Grupa docelowa (użytkownicy końcowi):

- Firmy produkcyjne oraz handlowe z dużą ilością oddziałów;
- Firmy handlowe posiadające sieć sprzedaży;
- Fundacje i instytucje realizujące projekty z grantów i dotacji, w tym wielojęzyczne;
- Firmy szkoleniowe i konsultingowe;
- Rozwiązania dostosowane do potrzeb firm z branży medycznej, weterynaryjnej, finansowej i ubezpieczeniowej.



Platforma e-learningowa Spoti

Funkcjonalności:

- Kreator i szablony do **samodzielnego tworzenia szkoleń**, quizów, testów i ankiet;
- **System raportujący** postępy uczestników, wyniki testów i ankiet;
- Moduł umożliwiający tworzenie, generowanie i wysyłanie **certyfikatów oraz zaświadczeń** do uczestników szkoleń;
- **Moduł komunikacji** z grupami szkoleniowymi. Manualny – możliwość wysłania wiadomości e-mail do wskazanych grup, automatyczny – emaile są wysyłane według zdefiniowanych scenariuszy.



Platforma e-learningowa Spoti

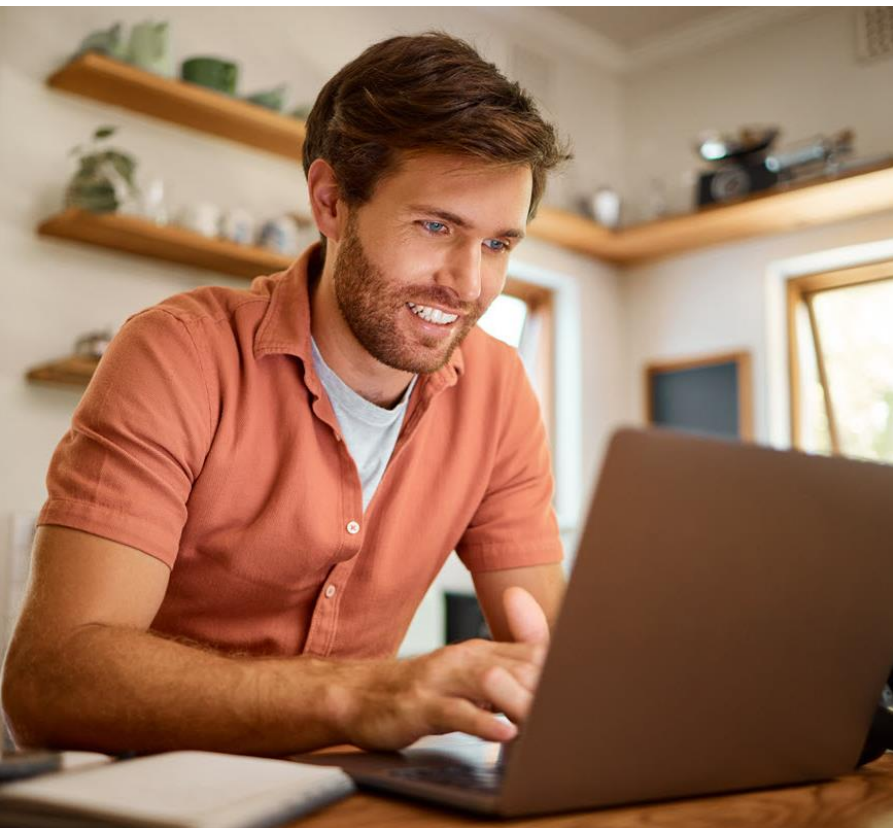
- Sposób działania
- Platforma jest dostępna za pomocą przeglądarki z **dowolnego urządzenia** (laptop, komputer, tablet, smartfon).
- **Tworzenie i edycja zawartości szkoleń** jest możliwa za pośrednictwem dowolnego komputera (Windows i Mac Os).
- W edytorze dostępnych jest **36 szablonów szkoleń i interakcji**.



Platforma e-learningowa Spoti

Zalety

- **Kompleksowe rozwiązanie** do prowadzenia, tworzenia i raportowania postępów szkoleń;
- Znamy potrzeby i trudności związane z realizacją **usług w ramach BUR** (byliśmy dostawcą usług oraz obsługujemy operatorów);
- Nasze rozwiązania spełniają **wymagania WCAG**;
- Możliwe jest równoległe prowadzenie szkoleń **dla wielu klientów**;
- Szkolenia można wykorzystać również **w projektach komercyjnych**.



Platforma e-learningowa Spoti

- Czy oferowana licencja uprawni Podmiot BUR do korzystania z utworu na warunkach określonych umową licencyjną (zgodnie z zapisami Ustawy z dnia 4 lutego 1994 r. o prawie autorskim i prawach pokrewnych)?

Tak

- Jakie są warunki umowy licencyjnej

Opisane w umowie, w zależności od wybranej licencji.



Platforma e-learningowa Spoti

- Czy umowa licencyjna umożliwia zakup licencji terminowej np. 24 miesiące?

Tak

- Rodzaj licencji:
 - Płatna jednorazowo, której czas użytkowania nie będzie przekraczał 24 msc.
 - Licencja abonamentowa/ subskrypcyjna (dotyczy może okresu maksymalnie 24 miesięcy)

Dostępne są obie możliwości



Platforma e-learningowa Spoti

- Prosimy o wykazanie, że w okresie ostatnich 3 lat licencje był zakupiona co najmniej 5-krotnie i na jej/ich podstawie stworzono minimum 5 komercyjnych usług, w których udział wzięło łącznie minimum 50 uczestników.
- **Wdrożenia platform dla m.in.:**
BASF, Centrum Bezpieczeństwa Ruchu Drogowego, Dagma, For Safe, GS1 Polska, JBB Team, Lewiatan Holding.

konkurswiedzy.basf.pl

Platforma dla partnerów handlowych wykorzystująca elementy grywalizacji.

System rejestracji wykorzystuje unikalne tokeny, które weryfikują uprawnienia i automatycznie przypisują do grup szkoleniowych.



BASF
We create chemistry

Imię

Nazwisko

Adres e-mail / nazwa użytkownika

Hasło

Potwierdź hasło

Klucz rejestracji

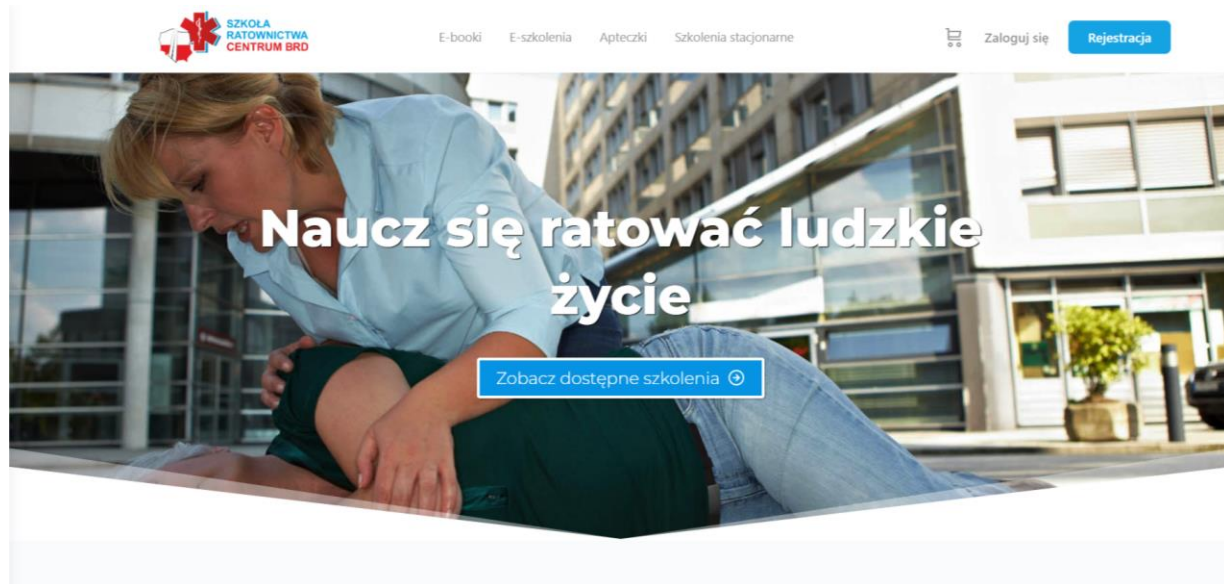
Regulamin

Zapoznałem/-am się z treścią Regulaminu Konkursu

Centrum BRD firstaid.com.pl

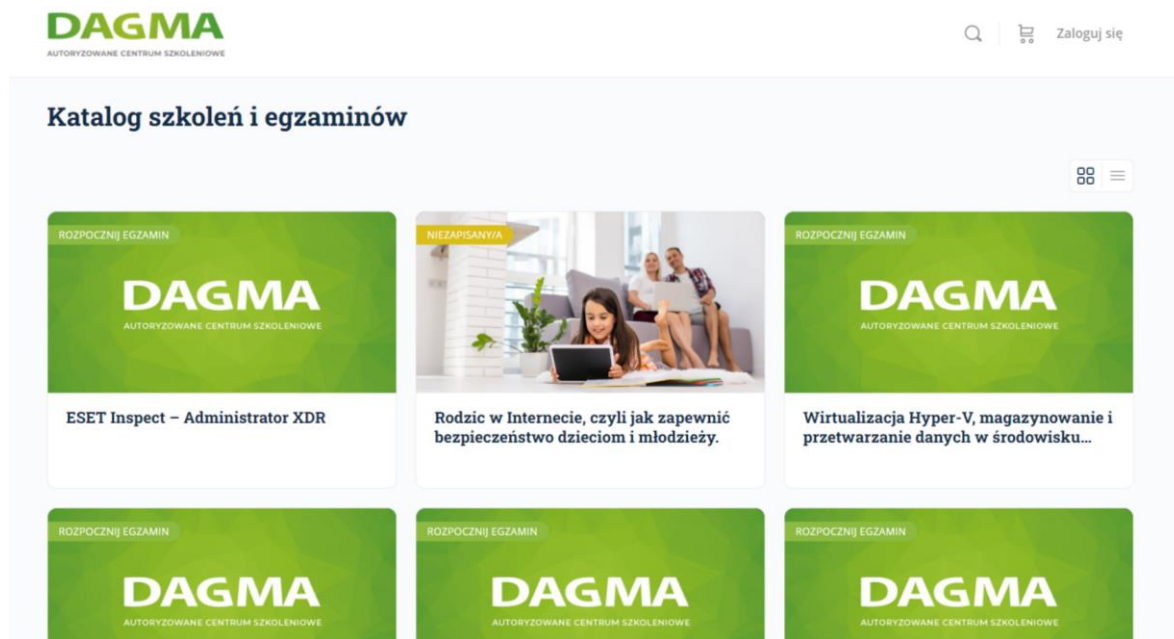
Szkolenia z zakresu pierwszej pomocy i ratownictwa medycznego.

Sklep i system rejestracji B2B za pomocą tokenów.



Dagma- dagma.ekursy.online

Szkolenia umożliwiające
certyfikację i prowadzenie
egzaminów online.



The screenshot displays the Dagma website's course catalog. At the top left is the Dagma logo with the tagline 'AUTORYZOWANE CENTRUM SZKOLENIOWE'. On the top right, there are icons for search, a shopping cart, and a 'Zaloguj się' (Log in) button. The main heading is 'Katalog szkoleń i egzaminów'. Below this, there are six course cards arranged in a 2x3 grid. Each card features the Dagma logo and a title. The first card is for 'ESET Inspect – Administrator XDR' and is labeled 'ROZPOCZNIJ EGZAMIN'. The second card is for 'Rodzic w Internecie, czyli jak zapewnić bezpieczeństwo dzieciom i młodzieży.' and is labeled 'NIEZAPISANYA'. The third card is for 'Wirtualizacja Hyper-V, magazynowanie i przetwarzanie danych w środowisku...' and is labeled 'ROZPOCZNIJ EGZAMIN'. The bottom row contains three more cards, all labeled 'ROZPOCZNIJ EGZAMIN', but their titles are not visible.

DAGMA
AUTORYZOWANE CENTRUM SZKOLENIOWE

Katalog szkoleń i egzaminów

ROZPOCZNIJ EGZAMIN

DAGMA
AUTORYZOWANE CENTRUM SZKOLENIOWE

ESET Inspect – Administrator XDR

NIEZAPISANYA

ROZPOCZNIJ EGZAMIN

DAGMA
AUTORYZOWANE CENTRUM SZKOLENIOWE

Wirtualizacja Hyper-V, magazynowanie i przetwarzanie danych w środowisku...

ROZPOCZNIJ EGZAMIN

DAGMA
AUTORYZOWANE CENTRUM SZKOLENIOWE

ROZPOCZNIJ EGZAMIN

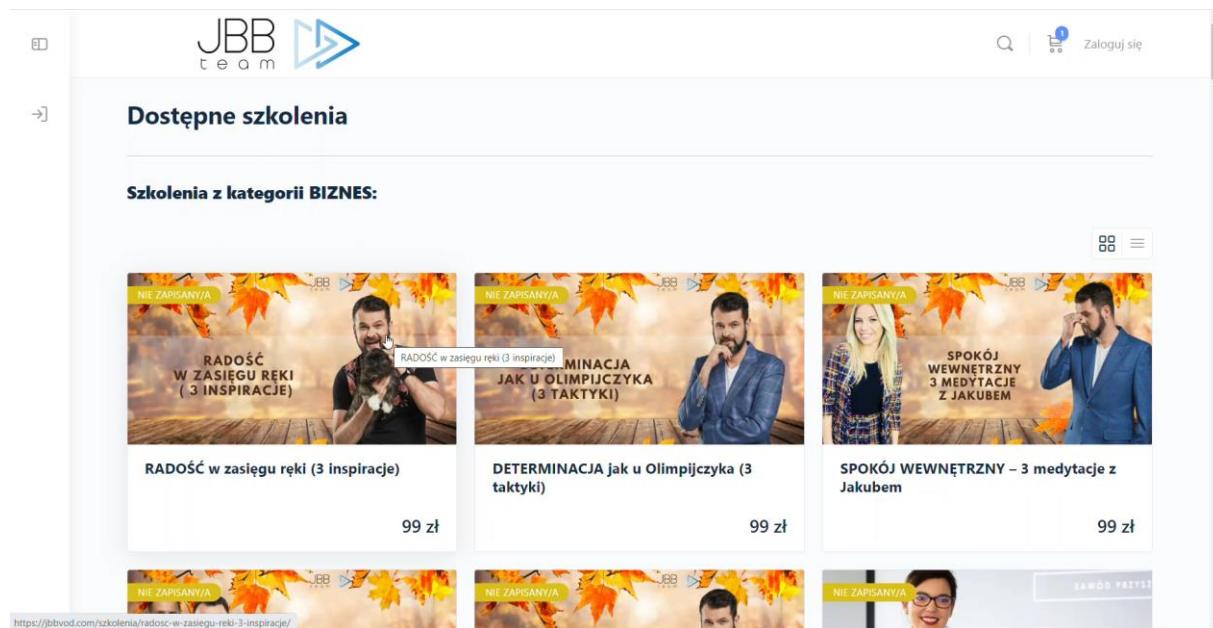
DAGMA
AUTORYZOWANE CENTRUM SZKOLENIOWE

ROZPOCZNIJ EGZAMIN

DAGMA
AUTORYZOWANE CENTRUM SZKOLENIOWE

JBB Team - jbbvod.com

Platforma oferująca automatyczną sprzedaż dostępu do kursów wideo prowadzących przez m.in.: Jakuba B. Bączka, Tomasa Kamela, z różnych kategorii tematycznych.



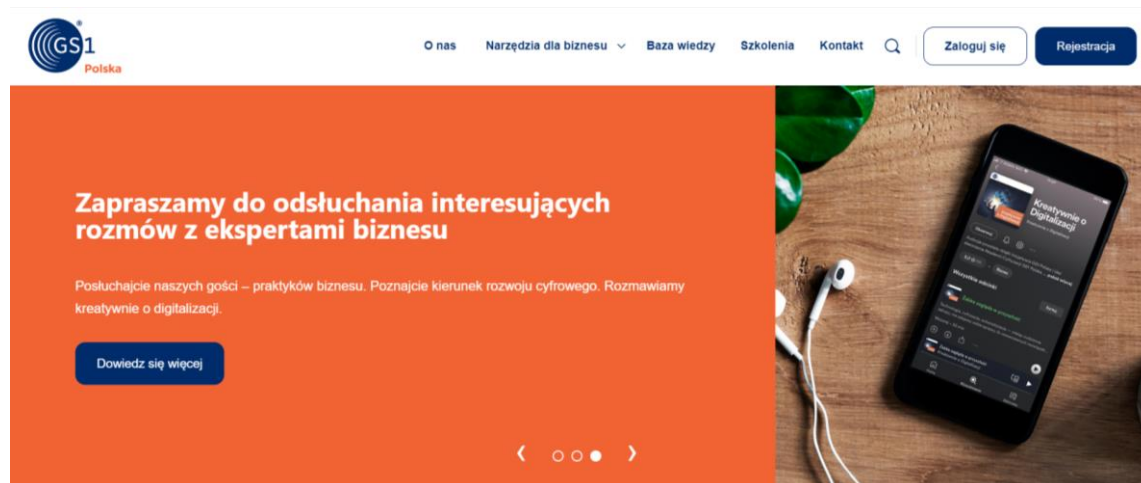
The screenshot displays the JBB Team website interface. At the top, the logo 'JBB team' is visible alongside navigation icons for search and login. The main heading is 'Dostępne szkolenia'. Below it, a section titled 'Szkolenia z kategorii BIZNES:' features a grid of course cards. Each card includes a thumbnail image, the course title, and the price '99 zł'. The visible courses are:

- RADOŚĆ W ZASIĘGU RĘKI (3 INSPIRACJE)** - 99 zł
- MINACJA JAK U OLIMPIJCZYKA (3 TAKTYKI)** - 99 zł
- SPOKÓJ WEWNĘTRZNY – 3 medytacje z Jakubem** - 99 zł

Each card also has a 'NIE ZAPISANY/A' status indicator and a 'ZAKUP PRZEJŚĆ' button. A URL is visible at the bottom: <https://jbbvod.com/szkolenia/radosc-w-zasiegu-reki-3-inspiracje/>

GS 1 Polska akademiacyfryzacji.gs1.pl

Szkolenia i narzędzia online z zakresu transformacji cyfrowej.



Platforma Przemysł Przyszłości - elearning.przemyslprzyszlosci.gov.pl

Platforma dla uczestników projektu Platforma Przemysłu Przyszłości.

Zaawansowany system wyszukiwania szkoleń według różnych parametrów.

Platforma Przemysłu Przyszłości | Platforma e-learningowa

Witamy na platformie szkoleń E-learning Przemysłu Przyszłości!

Poniżej znajdziesz listę szkoleń. Wybierz te, którymi jesteś zainteresowany. Szkolenie wprowadzające jest otwarte, a szkolenia poświęcone technologiom wymagają założenia konta i zalogowania. Dostęp do wszystkich szkoleń jest BEZPŁATNY.

Zachęcamy do zapoznania się z każdym szkoleniem. Ich szczegółowe opisy wraz ze spisem lekcji oraz zagadnień są dostępne w każdej z poniższych kart szkolenia.

Kilka pomocnych informacji:

- Jak wyglądają szkolenia?
- Jak korzystać ze szkoleń?
- Jak korzystać z quizów i testów?

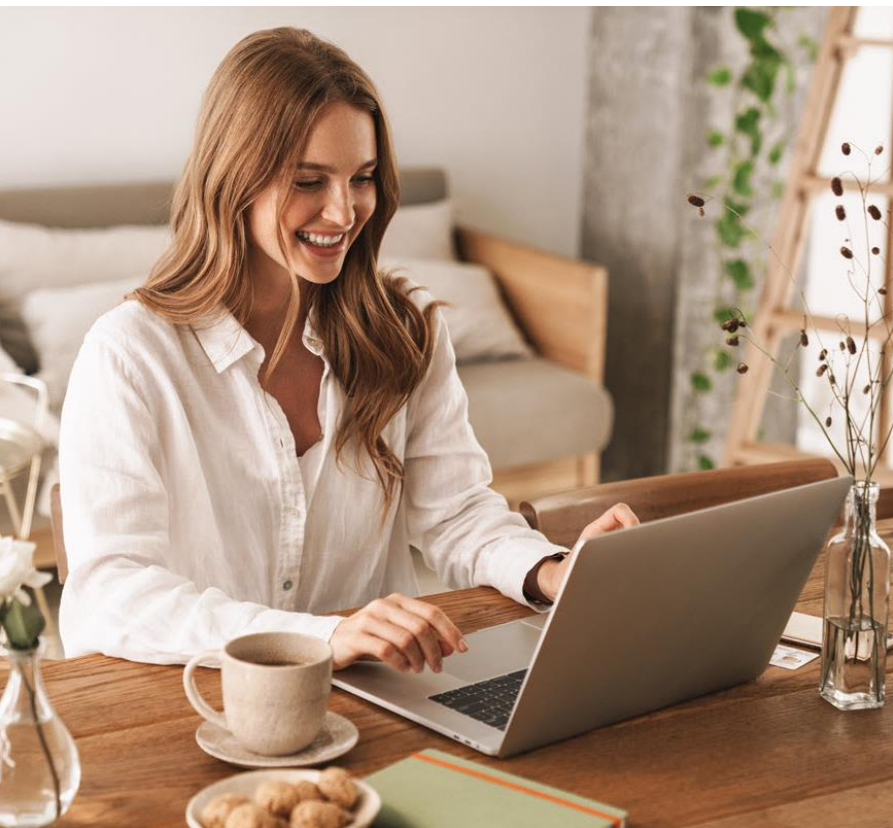
FILTROWANIE

- ŚCIEŻKA ROZWOJOWA (19)
- STOPIEŃ ZAAWANSOWANIA (22)
- TEMATYKA (8)

Słownik Przemysłu Przyszłości **BAZA WIEDZY**
Uporządkowany zbiór pojęć i definicji, podstawowy element naszej bazy wiedzy.
[Przejdź do Słownika](#)

Artykuły eksperckie **BAZA WIEDZY**
Krótkie, często ilustrowane, artykuły poświęcone zwykle konkretnemu zagadnieniu czy technologii.
[Zobacz artykuły](#)

Opracowania i monografie **BAZA WIEDZY**
Dłuższe opracowania, dostępne w postaci podręcznych, łatwych do ściągnięcia plików PDF.
[Zobacz opracowania](#)



Platforma e-learningowa Spoti

- Jakie nowe formy usług rozwojowych będą mogły wprowadzić przedsiębiorstwa zarejestrowane w BUR dzięki zakupionej licencji?

Usługa zdalna oraz usługa mieszana (również w czasie rzeczywistym).

- Warunki zakupu

Licencja testowa na miesiąc, możliwość rezygnacji bez podania przyczyny.

Płatność w miesięcznych ratach lub jednorazowa.



Osoba kontaktowa

- Imię i nazwisko: Krzysztof Kwaśniewski
- Adres: Szczecin, Cyfrowa 6
- Telefon: 501 247 234
- E-mail: info@etechnologie.pl
- [www: etechnologie.pl](http://www.etechnologie.pl)
- [linkedin.com/in/kkwasniewski/](https://www.linkedin.com/in/kkwasniewski/)

